

# 2019

ELEKTRONIKA DLA WĘDKARZY



**Raymarine®**



# WITAJ W ŚWIECIE RAYMARINE

Produkty Raymarine są wytwarzane w taki sposób, aby oferować jak najlepsze informacje nawigacyjne w postaci graficznej, a my dzięki ponad 80-letniemu doświadczeniu w dziedzinie technologii morskiej słyniemy dziś z łatwych w użyciu, solidnych i niezawodnych produktów.

Firma Raymarine nieustannie wprowadza innowacje, oferując czujniki o wysokich parametrach oraz inteligentne systemy nawigacyjne, aby czas spędzony na wodzie należał do przyjemnych i wolnych od stresu. Wspieramy Klienta za pośrednictwem najlepszej w branży gwarancji i ogólnoświatowej sieci serwisowej. Niezależnie od tego, czy wędkujesz bądź żeglujesz albo pływasz na łodzi z napędem motorowym, z urządzeniami Raymarine na pokładzie możesz to robić bez obaw.

## SPIS TREŚCI

04	Przegląd wyświetlaczy	20	Axiom XL
06	Dragonfly	22	Mapy i rozwiązania mobilne
08	Element	24	Radar
10	Technologia echosondy	28	FLIR termowizja
12	LightHouse 3	30	Autopiloty
16	Axiom	32	Akcesoria
18	Axiom Pro	34	Wymiary produktów





# WSKAŹNIKI WIELOFUNKCYJNE Z ECHOSONDAŃ I GPS

Wielofunkcyjne wskaźniki Raymarine oferują pełną kontrolę za sprawą szybkości i prostoty naszych systemów operacyjnych LightHouse. Abyś mógł cieszyć się z wędkowania, echosondy Raymarine wykorzystują technologię echolokacyjną CHIRP o szerokim spektrum częstotliwości w celu uzyskania bezkonkurencyjnego obrazu oraz parametrów namierzenia ryb. Nasza seria Dragonfly i Element zapewniają najwyższy poziom wydajności dla każdego wędkarza, a nasza wielokrotnie nagradzana linia Axiom® oferuje wszystkie korzyści wielofunkcyjnej nawigacji Raymarine za pośrednictwem ekranu dotykowego lub wskaźników z dodatkową klawiaturą (HybridTouch).



### 1. Echosondy serii Element

Seria Element łączy ultrarealistyczną technologię prezentowania obrazów za pomocą echosondy HyperVision™ z prędkością czterordzeniowego procesora i prostotą systemu operacyjnego LightHouse Sport.

#### Warianty wyświetlaczy

Element 7	7,0" (800 x 480)
Element 9	9,0" (800 x 480)
Element 12	12,1" (1280 x 800)

### 2. Wyświetlacze dotykowe Axiom

Wielokrotnie nagradzane wyświetlacze Axiom wyświetlają informacje z echosondy RealVision® 3D oraz oferują rewelacyjne możliwości w zakresie rozbudowy, a także umożliwiają intuicyjną obsługę systemu operacyjnego LightHouse 3 za pośrednictwem ekranu dotykowego.

#### Warianty wyświetlaczy

Axiom 7	7,0" (800 x 480)
Axiom 9	9,0" (800 x 480)
Axiom 12	12,1" (1280 x 800)

### 3. Wyświetlacze Axiom Pro HybridTouch

Wyświetlacz Axiom Pro został stworzony dla kapitanów nieznających kompromisów. Sterowanie HybridTouch™, echosonda 1 kW, RealVision 3D oraz niesamowite korzyści oferowane przez system operacyjny LightHouse 3.

#### Warianty wyświetlaczy

Axiom Pro 9	9,0" (1280 x 720)
Axiom Pro 12	12,1" (1280 x 800)
Axiom Pro 16	15,6" (1920 x 1080)

### 4. Wyświetlacze Axiom XL Glass Bridge

Doświadcz prostoty i potęgi systemu LightHouse 3 na dużym ekranie. Flagowe wyświetlacze w stylistyce Glass Bridge gotowe na morską przygodę.

#### Warianty wyświetlaczy

Axiom XL 16	15,6" (1920 x 1080)
Axiom XL 19	18,5" (1920 x 1080)
Axiom XL 22	21,5" (1920 x 1080)
Axiom XL 24	24,0" (1920 x 1200)



# DRAGONFLY

## KOMPAKTOWA ECHOSONDA/GPS Z DOWNVISION

Dragonfly® to sprawdzona elektronika wędkarska wykonana przez Raymarine. Dzięki zaawansowanej technologii, jak podgląd o szerokim spektrum CHIRP DownVision™, oraz wyświetlaczom odpornym na każdą pogodę z klejonym szkłem, echosondy Dragonfly pozwalają spędzić więcej czasu na łowieniu ryb niż na ich poszukiwaniu.



### Funkcje Dragonfly Pro

- ▶ Ploter map GPS z dwukanałową echosondą
- ▶ Wyświetlacze zapewniające widoczność przy każdej pogodzie
- ▶ System mocujący z przegubem kulowym
- ▶ Echosonda CHIRP DownVision™ oferująca fotograficzną jakość
- ▶ Zasięg głębokości echosondy DownVison 183 m (600 ft)
- ▶ Echosonda wysokoczęstotliwościowa CHIRP do namierzania ryb
- ▶ Zasięg głębokości echosondy CHIRP 275 m (900 ft)
- ▶ Kompatybilna z formatami map LightHouse, Navionics i C-MAP
- ▶ Kompatybilna z aplikacją nawigacyjną Navionics i SonarChart Live
- ▶ W zestawie przetwornik z uchwytem do mocowania na pawęży
- ▶ Wbudowane Wi-Fi
- ▶ Korzystając z aplikacji mobilnej Wi-Fish, można wysłać dane z sonaru bezpośrednio do smartfona czy tabletu, aby cofnąć zapis sonaru, przechwytywać obrazy z echosondy i udostępniać je online.
- ▶ Czytnik kart microSD

### Dragonfly 4 Pro

- ▶ Wyświetlacz 4,3"
- ▶ Rozdzielczość 480 x 272

### Dragonfly 5 Pro

- ▶ 5-calowy wyświetlacz
- ▶ Rozdzielczość 800 x 480

### Dragonfly 7 Pro

- ▶ 7-calowy wyświetlacz
- ▶ Rozdzielczość 800 x 480

### Zestaw Dragonfly Ice Fishing Kit

Zestaw Dragonfly Ice Fishing Kit zawiera wszystko, czego potrzebują miłośnicy wędkowania w niskich temperaturach, aby w pełni wykorzystać korzyści oferowane przez echosondę Dragonfly na lodzie. Dzięki wodoodpornej torbie i wytrzymałej podstawie ten przenośny zestaw wytrzyma każde warunki pogodowe. Zestaw Ice Fishing Kit zawiera akumulator, ładowarkę oraz przetwornik wysokoczęstotliwościowy CHIRP CPT-S z pływakiem. Pełnowymiarowe kieszenie zapewniają wystarczającą ilość miejsca na przybory wędkarskie, a zintegrowane uchwyty na wędkę ułatwiają podróżowanie z całym sprzętem.



## SERIA ELEMENT **ECHOSONDA** Z TECHNOLOGIĄ HYPERVISION

Seria Element, stworzona z myślą o wędkarzach, którzy chcą być o krok do przodu, najdokładniej odwzorowuje podwodny świat dzięki technologii HyperVision™ o ultrawysokiej rozdzielczości przy częstotliwości 1,2 megaherca. Dzięki technologii HyperVision echosondy DownVision, SideVision i Raymarine RealVision 3D działają na zupełnie nowym poziomie precyzji przechwytywania obrazów i wykrywania ryb, pozwalając obserwować struktury podwodne, roślinność i ryby z realistyczną precyzją.





### Łatwa i prosta eksploatacja

System operacyjny serii Element o nazwie LightHouse Sport oferuje uproszczoną obsługę oraz intuicyjne sterowanie za pomocą klawiszy. Szybko oznaczaj miejsca do łowienia ryb i przechodź na ulubione strony za jednym przyciśnięciem przycisku. Wydajność czterordzeniowego procesora pozwala błyskawicznie odświeżać mapy, bezproblemowo uzyskiwać obrazy 3D i szybko reagować na wodzie.



### Przetwornik typu „wszystko w jednym”

Kompaktowy przetwornik typu HV-100 jest prosty w instalacji i umożliwia zobrazowanie RealVision 3D, DownVision, SideVision, wysokoczęstotliwościową CHIRP oraz HyperVision 1,2 MHz. W standardzie znajduje się bardzo czuły czujnik temperatury wody. Ponadto HV-100 może zostać przystosowany do montażu na pawęży lub na silniku do trollingu. Dostępne są również wersje do montażu poprzez kadłub.



### Zobacz więcej dzięki precyzyjnej echosondzie

Technologia HyperVision™ wykorzystująca częstotliwość 1,2 megaherca pozwala echosondom z serii Element osiągnąć nowy poziom precyzji. Tryby HyperVision™ Element DownVision, SideVision lub znakomity RealVision 3D wyświetlają strukturę i namierzają ryby z niezwykłą precyzją, dzięki czemu będziesz widzieć i łowić ryby, których inni nie są w stanie.



### Wszystkie najlepsze mapy

Potężny chartplotter serii Element wspiera mapy wektorowe i rastrowe od LightHouse NC2, Navionics, C-MAP, Standard Mapping, CMOR Mapping i wielu innych wydawców. Twórz niestandardowe mapy batymetryczne w locie korzystając z generatora map działającego w czasie rzeczywistym – Navionics SonarChart Live lub nowego Raymarine RealBathy™.

# TECHNOLOGIA ECHOSONDY RAYMARINE

Niezależnie od tego, czy jesteś wielbicielem pływania na wodach śródlądowych bądź przybrzeżnych, czy przygód na pełnym morzu – technologia echolokacji Raymarine umożliwi lokalizowanie ryb i wykrywanie podwodnych struktur z wyjątkową precyzją przy łatwej obsłudze. Oferujemy szeroką gamę wielofunkcyjnych wyświetlaczy nawigacyjnych ze zintegrowaną echosondą i zewnętrznymi modułami echosondy o wysokich parametrach, które pozwalają spędzać więcej czasu na łowieniu ryb niż na ich szukaniu, przeznaczonych zarówno dla weekendowych wędkarzy, jak i profesjonalistów startujących w zawodach.

	Technologia						
	Cyfrowa	CHIRP	DownVision	SideVision	RealVision 3D	HyperVision	1 kW
Axiom	●	●	●	●	●		
Axiom Pro	●	●	●	●	●		●
Axiom XL z RVX1000	●	●	●	●	●		●
Element		●	●	●	●	●	
Dragonfly		●	●				
Moduł echosondy CP100		●	●				
Moduł echosondy CP200		●		●			
Moduł echosondy CP370	●						●
Moduł echosondy CP470		●					●
Moduł echosondy CP570		●					●
Moduł echosondy RVX1000	●	●	●	●	●		●

**Uwaga:** modele Axiom i Axiom Pro dostępne są w wersji z wbudowaną echosondą DownVision, SideVision i CHIRP. Axiom XL wymaga modułu zewnętrznego.

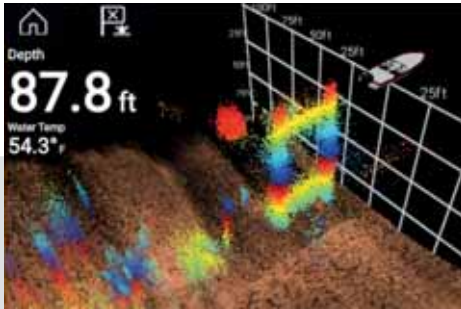
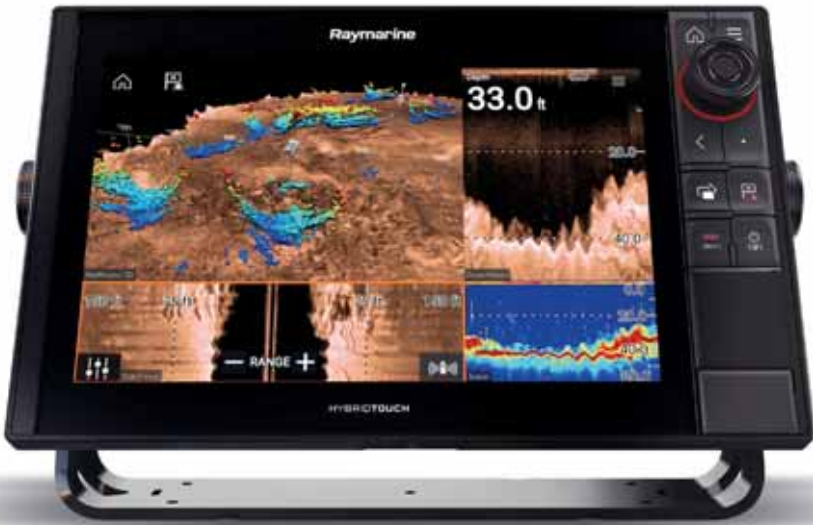
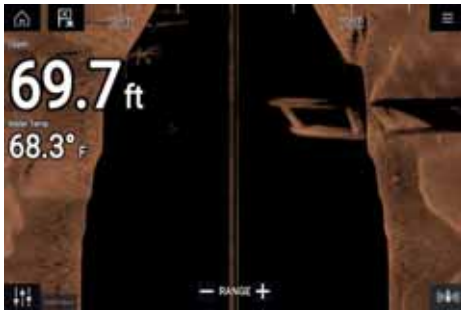
**CHIRP DownVision**

Echosonda CHIRP DownVision® umożliwia realistyczny podgląd świata znajdującego się pod Twoją łodzią, pozwalając uzyskać obraz struktury dna ze znakomitą precyzją i jednocześnie namierzać ryby.



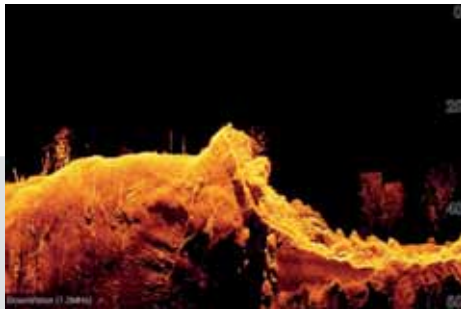
**CHIRP SideVision**

Echosonda CHIRP SideVision™ poszerza podwodne horyzonty, wyświetlając obraz ryb, przynęty i podwodnych struktur. Echosonda SideVision pozwala widzieć dalej i wyraźniej oraz wykrywać więcej ryb, niż pozwalają na to tradycyjne echosondy boczne.



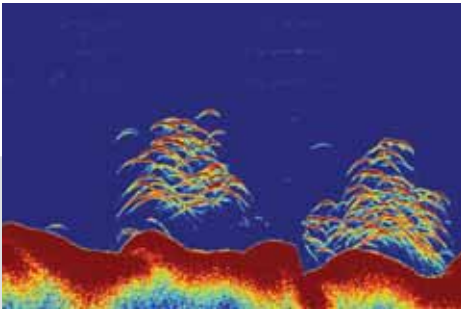
**RealVision 3D**

Echosonda RealVision™ 3D umożliwia wędkarzom podgląd tego, co znajduje się pod łodzią, za łodzią, i po bokach, jednocześnie i w trzech wymiarach. Echosonda RealVision 3D pozwala wyświetlić cały podwodny świat – w tym strukturę dna, kryjówki, ryby i żerowiska. Przesuwaj, pochylaj i powiększaj obraz 3D, aby oglądać go pod dowolnym kątem.



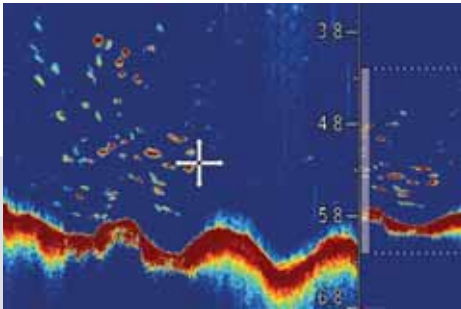
**HyperVision**

Dzięki technologii HyperVision wykorzystującej częstotliwość echolokacyjną 1,2 MHz echosondy DownVision, SideVision i Raymarine RealVision 3D działają na zupełnie nowym poziomie precyzji przechwytywania obrazów i wykrywania ryb, pozwalając obserwować podwodne struktury, roślinność i ryby z realistyczną precyzją.



**Konwencjonalna echosonda CHIRP**

Dzięki dziesięciokrotnie wyższej rozdzielczości niż w przypadku konkurencji, echosondy Raymarine o szerokim zakresie oferują wyraźniejszy i bardziej szczegółowy obraz namierzanych ryb, automatycznie odfiltrowując niepowołane szумы, aby nie przegapić tego, co się dzieje pod wodą.



**Echosonda cyfrowa**

Echosonda cyfrowa działa w częstotliwości 200 kHz w przypadku przybrzeżnego wędkowania lub w częstotliwości 50 kHz w przypadku łowienia ryb na pełnym morzu. Technologia przetwarzania obrazu ClearPulse™ inteligentnie zarządza parametrami echosondy we wszystkich warunkach, co oznacza, że wędkarze mogą poświęcić więcej czasu na wędkowanie zamiast zajmować się konfiguracją echosondy.

\* W zależności od modelu



# SYSTEM OPERACYJNY **LIGHTHOUSE 3** – POTEŻNY I INTUICYJNY

Prosty w użyciu system operacyjny LightHouse w każdym z wielofunkcyjnych wyświetlaczy Raymarine Axiom umożliwia sterowanie za pomocą standardowego ekranu dotykowego lub ekranu dotykowego z technologią HybridTouch™. System operacyjny LightHouse pozwala nawigować przy użyciu najlepszych map i sprawia, że nawigacja staje się prosta jak obsługa smartfona.



### To Ty tu rządzisz

Nowy system operacyjny LightHouse 3 jest szybki i intuicyjny. Przejrzysty interfejs można łatwo spersonalizować pod kątem swojego stylu nawigowania. Zafunduj sobie komfort pracy jak przy użyciu ekranu dotykowego smartfona lub przejmij kontrolę, korzystając jednocześnie z klawiatury Hybrid Touch i ekranu dotykowego.



### Możliwość rozbudowy

Do każdego wyświetlacza z systemem operacyjnym LightHouse 3 możesz podłączyć czujniki, w tym radar Quantum, moduły echosondy CHIRP oraz kamery termowizyjne FLIR. Łączność SeaTalk<sup>NG</sup> i NMEA 2000 umożliwia integrację wyświetlaczy silnika, oprzyrządowania i autopilota Evolution. Łączność Wi-Fi i Bluetooth w standardzie pozwala na łączenie się z aplikacjami oraz akcesoriami Raymarine i nie tylko.



### Łatwa praca w sieci

Axiom, Axiom Pro i Axiom XL obsługiwane są przez system operacyjny LightHouse 3, co pozwala stworzyć system nawigacyjny z dowolnym zestawem wyświetlaczy Axiom. Podłącz nawet 10 wyświetlaczy Axiom lub wyświetlacze z serii eS i gS po darmowej aktualizacji systemu operacyjnego do wersji LightHouse 3.



### Przejrzyste dane

Pola z danymi można przeciągnąć i upuścić w dowolnym miejscu na ekranie. Wybierz spośród 4 różnych rozmiarów i aż 14 różnych rodzajów danych. Wystarczy przesunąć palcem od krawędzi w stronę ekranu, aby wyświetlić dane wyświetlane na pasku bocznym lub włączyć aplikację Dashboard umożliwiającą dostęp do intuicyjnych ekranów z danymi na temat oprzyrządowania i silnika.



# SYSTEM OPERACYJNY **LIGHTHOUSE 3** – POTEŻNY I INTUICYJNY

System operacyjny LightHouse 3 obsługuje wyświetlacze wielofunkcyjne Axiom, Axiom Pro i Axiom XL. Istnieje również możliwość darmowego zaktualizowania systemu operacyjnego poprzedniej generacji serii eS i gS do wersji LightHouse 3. Pewne zaawansowane funkcje systemu LightHouse 3, takie jak Clear Cruise AR, Axiom UAV i Lighthouse Apps dostępne są wyłącznie na wyświetlaczach wielofunkcyjnych Axiom. Przejdź na stronę [raymarine.com/lighthouse](http://raymarine.com/lighthouse), aby dowiedzieć się więcej i być na bieżąco z najnowszymi aktualnościami na temat funkcji systemu LightHouse 3.



mazda™



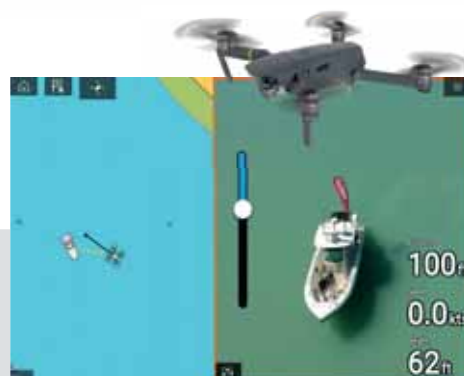
NETFLIX





### Personalizacja

Na ekranie głównym systemu operacyjnego LightHouse 3 znaleźć można wyraźne i proste ikony aplikacji. Możesz spersonalizować ten ekran, dodając ikony ulubionych aplikacji. Profile użytkowników systemu LightHouse 3 pozwalają zapisywać spersonalizowany ekran główny i ustawienia – Twoje i innych członków załogi.



### Axiom UAV – widok z lotu ptaka

Wykorzystaj możliwości oferowane przez obraz z powietrza dzięki Axiom i dronowi DJI Mavic Pro. System operacyjny LightHouse 3 oferuje możliwość łatwego sterowania dronem dzięki wygodnym opcjom typu „dotknij, aby polecieć” oraz funkcji automatycznego wracania na pokład. Nie musisz oglądać wideo z drona na małym ekranie smartfona – skorzystaj z dużego ekranu Axiom zapewniającego również widoczność przy dużym nasłonecznieniu.



### Rzeczywistość rozszerzona

ClearCruise AR jeszcze bardziej poprawia widoczność na wodzie oferowaną przez serię Axiom. Nakładka wideo w rozdzielczości HD z dynamiczną grafiką pozwala natychmiast rozpoznawać punkty orientacyjne, obiekty AIS i pobliskie punkty nawigacyjne. Rzeczywistość rozszerzona umożliwia łatwe zrozumienie złożonych sytuacji nawigacyjnych i podejmowanie lepszych decyzji na wodzie.



### LightHouse Apps:

LightHouse Apps to rozrastająca się biblioteka aplikacji Raymarine przeznaczonych na wyświetlacze wielofunkcyjne Axiom. Korzystaj z aplikacji rozrywkowych, takich jak Netflix lub Spotify, lub łącz się z systemami pokładowymi, np. oświetlenia statku Lumishore czy systemem żyroskopowym Seakeeper. Aplikacje systemu LightHouse pozwalają również korzystać ze wsparcia komunikacji satelitarnej Mazu i prognozy pogody Theyr.



# WYŚWIETLACZE DOTYKOWE **AXIOM™**

System nawigacyjny Axiom można rozbudowywać, co w razie potrzeby umożliwia zwiększenie jego możliwości. Jest on kompatybilny z całą gamą akcesoriów Raymarine, w tym z radarem Quantum, echosondą CHIRP, kamerami termowizyjnymi FLIR, systemami integracji audio, przyrządami, kamerami i autopilotem Evolution. Łączność WiFi i Bluetooth w standardzie umożliwia zastosowanie najnowszych aplikacji Raymarine na tablety i smartfony.





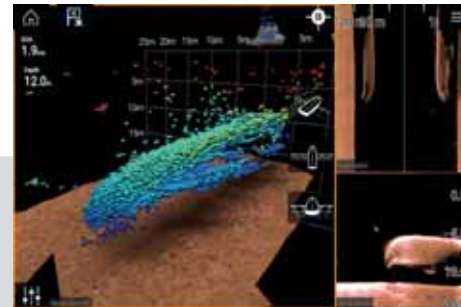
**Wielokrotnie nagradzana seria**

Intuicyjny system operacyjny LightHouse 3 wyświetlaczy wielofunkcyjnych Axiom, czterordzeniowy procesor oraz innowacyjne technologie, takie jak ClearCruise Augmented Reality, radar Quantum Doppler i RealVision 3D sprawiły, że seria Axiom została laureatem wielu prestiżowych branżowych nagród za innowacyjność.



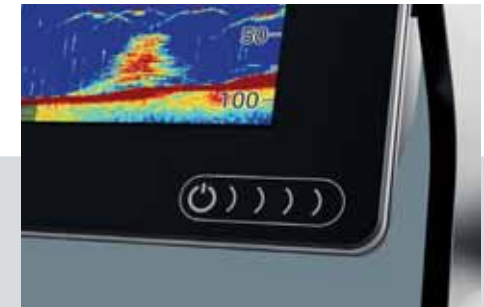
**Możliwość rozbudowy**

Możesz podłączyć wyświetlacz Axiom do radaru Quantum, kamery FLIR M232, oprzyrządowania, autopilotów Evolution i nie tylko. Wi-Fi i Bluetooth umożliwiają podłączenie do najnowszych aplikacji Raymarine Lighthouse i odprężenie się w wolnej chwili. Wyświetlacze Axiom pozwalają także na bezproblemowe stworzenie sieci składającej się również z wyświetlaczy Axiom Pro i Axiom XL, co umożliwia stworzenie niestandardowego zestawu nawigacyjnego Raymarine dopasowanego do Twoich potrzeb.



**Echosonda typu „wszystko w jednym” RealVision 3D**

Poznaj podwodny świat w zupełnie nowy sposób z echosondami Axiom CHIRP DownVision, SideVision, i RealVision® 3D. Uzyskaj niesamowity obraz 3D, korzystając z nawigacji satelitarnej i stabilizacji żyroskopowej, aby kompensować ruch statku i cieszyć się ultrarealistycznym widokiem 3D. Wyświetlacze wielofunkcyjne Axiom są również kompatybilne z wysokoczęstotliwościowymi echosondami CHIRP i 600-watową sondą cyfrową o podwójnej częstotliwości.



**Wytrzymały szklany wyświetlacz**

Wyświetlacze Axiom dostępne są w wersji 7-, 9- i 12-calowej, dzięki czemu pasują na każdą jednostkę, a ich wytrzymały, w całości przeszklony ekran opracowany z myślą o montażu na pulpicie świetnie prezentuje się na każdym pulpicie nawigacyjnym. Technologia Raymarine superjasnych wyświetlaczy LED oraz szkło zespolone oferuje znakomitą widoczność zarówno w dzień, jak i w nocy.



# WYŚWIETLACZE WIELOFUNKCYJNE **AXIOM PRO** HYBRIDTOUCH

Wyświetlacz Axiom Pro został stworzony dla kapitanów nieznających kompromisów. Axiom Pro – dostępny z echosondą CHIRP o mocy 1 kW z technologią RealVision 3D oraz sterowaniem Raymarine HybridTouch – jest wyznacznikiem nowego standardu wśród wyświetlaczy typu „wszystko w jednym”. Dzięki niezwykle szybkiemu czterordzeniowemu procesorowi, superjasnemu wyświetlaczowi IPS, niezawodnemu systemowi operacyjnemu LightHouse wyświetlacz Axiom Pro gwarantuje stabilną i intuicyjną nawigację.



### HybridTouch

Axiom Pro zapewnia kontrolę dzięki intuicyjnemu systemowi sterowania HybridTouch. Wielopunktowy wyświetlacz dotykowy o krótkim czasie reakcji umożliwia obsługę jak na smartfonie, a zintegrowany joystick, touchpad i klawiatura pozwalają na bezproblemowe sterowanie na niespokojnym morzu.



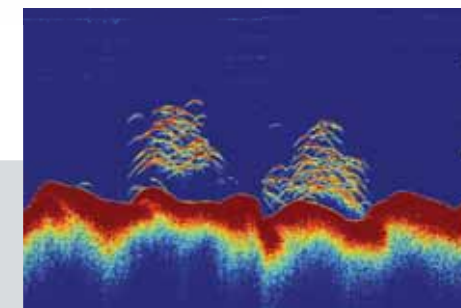
### Wytrzymały i jasny

W wyświetlaczu Axiom Pro zastosowano technologię wyświetlania In-Plane Switching (IPS) w celu osiągnięcia ultraszerokiego kąta widzenia, lepszych kolorów i najwyższego poziomu kompatybilności ze spolaryzowanymi soczewkami. Obserwuj wszystkie szczegóły powyżej i poniżej poziomu wody w znakomitej wysokiej rozdzielczości dzięki superjasnym wyświetlaczom Axiom Pro ze szkłem zespolonym.



### Profesjonalne wędkowanie

Wyświetlacz Axiom Pro dostępny w wersji 9-, 12- i 16-calowej jest znakomitym rozwiązaniem do stosowania na wysokiej klasy jednostkach morskich do wędkarstwa sportowego, a zaawansowane funkcje sieciowe pozwalają na podłączenie radarów Quantum i Magnum, kamer termowizyjnych FLIR oraz autopilotów Evolution. Stosuj dowolne połączenie ekranów Axiom, Axiom Pro i Axiom XL, aby uzyskać jeszcze lepszą elastyczność podczas wyposażania górnych pokładów i innych miejsc na pokładzie.



### Echosonda do pływania przy brzegu i na pełnym morzu

Axiom Pro umożliwia łowienie ryb w dowolnym miejscu dzięki wbudowanym echosondom RealVision 3D, DownVision i SideVision pozwalającym na uzyskanie fotorealistycznych obrazów ryb i podwodnych struktur. Axiom Pro zapewnia również profesjonalne parametry podczas pracy w głębokiej wodzie dzięki zintegrowanej sondzie CHIRP o mocy 1 kW przeznaczonej do stosowania na pełnym morzu.



## **AXIOM XL** FLAGOWE WYŚWIETLACZE WIELOFUNKCYJNE W STYLISTYCE GLASS BRIDGE

Wyświetlacze Axiom XL zaprojektowane pod kątem instalacji Glass Bridge oferują znakomite parametry i duży ekran oraz charakteryzują się elegancją i prostotą. W pełni wodoodporna rodzina wyświetlaczy wielofunkcyjnych Axiom XL w stylistyce Glass Bridge może być instalowana zarówno w nieosłoniętych pulpitych, jak i w kabinach nawigacyjnych. Każdy model korzysta z technologii IPS (ang. in-plane switching technology), a ekran ze szkłem zespolonym oferuje szeroki kąt widzenia, duży kontrast i niezrównaną widoczność przy dużym nasłonecznieniu.



### Sztandarowe parametry

Axiom XL to największa rodzina wielofunkcyjnych wyświetlaczy nawigacyjnych o najlepszych parametrach. Możesz wybierać spośród wersji 16-, 19-, 22- lub 24-calowej z pełnym przeszkleniem i rozdzielczością Full HD. Axiom XL to idealne rozwiązanie na mostki kapitańskie luksusowych jachtów do wędkarstwa sportowego oraz na konsole centralne o wysokich parametrach.



### Zaawansowana integracja wideo

Wyświetlacz wielofunkcyjny Axiom XL to szczytowe osiągnięcie w dziedzinie integracji wideo i systemu. Wyświetlacz i obsługa zdalnie komputer osobisty bezpośrednio z mostka dzięki wejściu HDMI oraz obsługa ekranu dotykowego przez USB lub wyświetlacz obraz z wyświetlacza Axiom XL na zewnętrznym monitorze dzięki wyjściu HDMI. Trzy porty Power over Ethernet (PoE) umożliwiają łatwe podłączenie kamer bezpieczeństwa IP oraz nawigacji ClearCruise Augmented Reality.



### Elegancja i prostota

Wyświetlacze Axiom XL działają z systemem operacyjnym Raymarine LightHouse 3 i zapewniają szybki, łatwy w obsłudze oraz minimalistyczny interfejs, który można łatwo dostosować do swojego stylu nawigowania. Możesz korzystać z wielopunktowego ekranu dotykowego lub dodać panel Raymarine RMK-10, aby zyskać możliwość zdalnego sterowania systemem.



### Moc możliwości echosondy

Wyświetlacze Axiom XL są kompatybilne z modułami echosond najwyższej klasy, takimi jak moduł sonaru 3D CHIRP RVX-1000 oraz echosonda CHIRP CP570 Professional. Niezależnie od używanej echosondy, wyświetlacze Axiom XL o rozdzielczości Full HD pozwalają uzyskać szczegółowy obraz o wysokiej jakości.



# MAPY I ROZWIĄZANIA MOBILNE PRZEWODNIK PO FUNKCJACH

Wyświetlacze nawigacyjne Raymarine umożliwiają eksplorowanie, planowanie i nawigowanie bez obaw. Wyświetlacze o wysokiej rozdzielczości i czterordzeniowy procesor pozwalają tchnąć życie w mapy elektroniczne od wiodących wydawców. Korzystaj z bogatych map wektorowych i map rastrowych o wysokiej jakości, a także zaawansowanych funkcji, takich jak mapy 3D, nakładki satelitarne i opcje automatycznego planowania trasy.



### Mapy Raymarine LightHouse

Raymarine LightHouse Charts to biblioteka produktów map rastrowych i wektorowych firmy Raymarine oraz wiodących twórców map, takich jak IMRAY, Delius Klasing i Solteknik HB. Przejdź na stronę [raymarine.com/MarineCharts](http://raymarine.com/MarineCharts), aby zapoznać się z pełną biblioteką opcji dotyczących map LightHouse.

### Mapy C-MAP

C-Map, lider w dziedzinie profesjonalnych i rekreacyjnych cyfrowych map morskich, słynie na całym świecie z dokładnych i nieskomplikowanych map, w tym C-Map Essentials i najwyższej klasy map morskich 4D-MAX+. Korzystaj z zaawansowanych funkcji takich jak widok 3D, nakładka satelitarna i wsparcie dla map rastrowych.

Zapoznaj się z pełną ofertą map C-MAP na stronie [c-map.com](http://c-map.com).

### Mapy Navionics

Mapy Navionics to niezbędna pomoc kartograficzna dla użytkowników jachtów oferująca dokładne i szczegółowe mapy oceanów, jezior i mórz. Twórz własne mapy dzięki SonarChart live, synchronizuj swoje punkty na trasie i trasy w aplikacji Navionics Boating App lub korzystaj z automatycznego sterowania od przystani do przystani.

Spytaj sprzedawcę Raymarine o zestaw Navionics, w skład którego wchodzi wyświetlacz Axiom, Element lub Dragonfly.

### SeaPilot

Aplikacja mobilna Seapilot stanowiąca nowe uzupełnienie rodziny Raymarine łączy w sobie profesjonalne funkcje nawigacyjne oraz prosty i nieskomplikowany interfejs. Seapilot, aplikacja nawigacyjna z bogatym zestawem funkcji, umożliwia planowanie punktów nawigacyjnych oraz trasy, a także nawigację oraz korzystanie z nakładek AIS i prognozy pogody GRIB oraz zaawansowanych funkcji autopilota.

Wypróbuj aplikację Seapilot już dziś. Dostępna na urządzeniu z systemem iOS w sklepie Apple App Store i z systemem Android w sklepie Google Play.



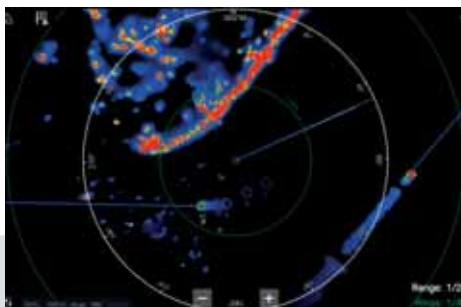
## **RADARY** Z ANTENĄ ZAMKNIĘTĄ I ANTENĄ OTWARTĄ

Systemy radarowe firmy Raymarine pozwalają wykrywać dniem i nocą inne statki, zagrożenia, przeszkody, zmiany pogodowe i nie tylko. Korzystaj z radaru do nawigacji w gęstej mgłę i deszczu lub ze śledzenia celów MARPA (ang. mini automatic radar plotting aid), aby nawigować bezpiecznie w zatłoczonych przystaniach lub na ruchliwych trasach. Raymarine oferuje szeroką gamę rozwiązań radarowych dla wszystkich rodzajów łodzi.



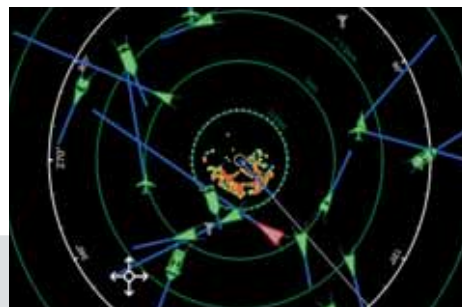
## Radary Quantum

Radary Raymarine Quantum™ z technologią kompresji impulsów oferuje znakomitą jakość obrazu i półprzewodnikową konstrukcję o niskim poborze energii, a jego instalacja jest bardzo prosta. Wybierz podstawową wersję Quantum, aby cieszyć się znakomitymi parametrami oferowanymi przez radar typu „solid state” lub zainwestuj w wersję dopplerowską Quantum 2 usprawniającą wykrywanie celów.



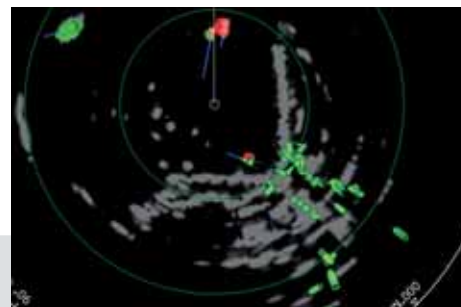
### Znakomite parametry przy niewielkich gabarytach

Radary typu „solid-state” Quantum wykorzystują technologię kompresji impulsów, aby zapewniać lepsze wykrywanie celów zarówno na dalekich, jak i bardzo krótkich dystansach. Zaawansowana technologia separacji celów ATX™ oferowana wyłącznie przez firmę FLIR wyświetla cele, takie jak statki, boje i punkty orientacyjne, w znakomitej rozdzielczości i przy świetnej jakości separacji.



### Energooszczędność

Technologia „solid-state” radaru Quantum jest niezwykle energooszczędna, co czyni go odpowiednim rozwiązaniem do stosowania na łodziach z zasilaniem akumulatorowym. Technologia „solid-state” charakteryzuje się bardzo niską emisją promieniowania.



### Radary dopplerowskie Quantum 2

Radary dopplerowskie Quantum 2 poprawiają wykrywanie celów poprzez wykrywanie zmian częstotliwości radaru powracających od ruchomych, a także nieruchomych celów. Następnie radar Quantum 2 oznacza kolorami zbliżające się cele (niebezpieczne) na czerwono i cele oddalające się (bezpieczne) na zielono, dzięki czemu łatwo zauważyć potencjalnie niebezpieczne sytuacje podczas nawigowania w obszarach o dużym zagęszczeniu ruchu.



### Łatwa instalacja

System Raymarine Quantum oferuje również wytrzymałą i lekką konstrukcję do łatwej instalacji. Radary Quantum mogą być instalowane przewodowo bądź podłączone bezprzewodowo przy użyciu wbudowanego modułu Wi-Fi do wielofunkcyjnych wyświetlaczy Raymarine.

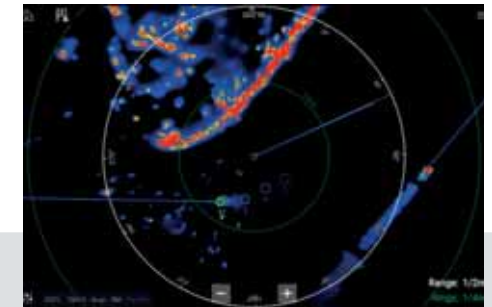
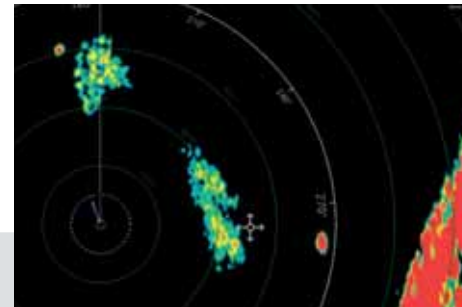
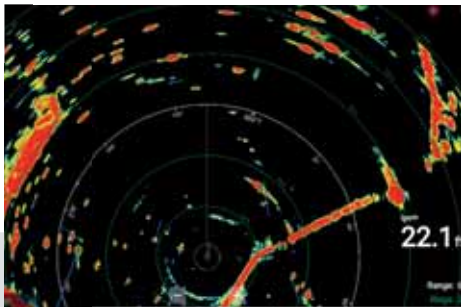


# RADAR CIĄG DALSZY...

## Otwarte anteny radaru serii Magnum

Radary Magnum o wysokich parametrach z odsłoniętym układem antenowym charakteryzują się wysoką skutecznością na długich dystansach i niezrównanym odwzorowywaniem radarowym małych celów na wyświetlaczach wielofunkcyjnych. Radar Magnum wykorzystujący wiele technologii radarowych, którym zaufała Straż Przybrzeżna Stanów Zjednoczonych, oferuje inteligentne namierzenie celów i bezproblemową eksploatację, a to wszystko w postaci eleganckiej podstawy z otwartym układem antenowym stworzonym z myślą o odporności na warunki otoczenia.





### Wydajna praca na długich dystansach

Radary Magnum dostępny jest w wersji o mocy 4 kW lub 12 kW z anteną o długości 4 lub 6 stóp. Radary Magnum o mocy 12 kW oferują zasięg do 96 Mm (idealne rozwiązanie do jednostek pływających na pełnym morzu), a modele o mocy 4 kW do 72 Mm.

### Wybierane przez ekspertów

Radary Magnum wykorzystują tę samą technologię radarową, którą Raymarine udostępnia Straży Przybrzeżnej Stanów Zjednoczonych, co oznacza, że możesz zaufać profesjonalnym funkcjom Magnum, takim jak technologia wyostrażania wiązki, umożliwiającą uzyskanie większej ilości szczegółów i lepszej rozdzielczości namiarów. Podłączenie radaru Magnum do wyświetlacza Axiom umożliwia wyświetlanie celów True Trails i otrzymywanie informacji na temat kursu w czasie rzeczywistym.

### Wykrywanie ptaków – Wykrywanie ryb

Dzięki świetnej technologii wykrywania ptaków firmy Raymarine nowo opracowana funkcja radaru Magnum o nazwie Bird Mode namierza ptaki oddalone o nawet 10 Mm z większą dokładnością. Wykrywanie grup ptaków radarem Magnum pozwala wędkarzom szybciej wyszukiwać tawice drobniocy i zużywać mniej paliwa.

### Lepsza widoczność celu

Radary Magnum zapewniają lepszą świadomość sytuacyjną, dzięki zastosowaniu automatycznego identyfikowania i namierzania celów MARPA. Radary Magnum wykorzystują również technologię 9-osiowego czujnika wiodącego AR200, aby oferować dokładne namierzanie celu w czasie rzeczywistym.



# KAMERY TERMOWIZYJNE FLIR

Kamery termowizyjne FLIR zamieniają noc w dzień, dbając o Twoje bezpieczeństwo i pozwalają pływać jachtem bez obaw. Od kajaków po superjachty – FLIR oferuje wiodące kamery termowizyjne, które są wytrzymałe, niezawodne i łatwe w użyciu.





### Lepsza widoczność dzięki ClearCruise IR

Podłącz M132 lub M232 do wyświetlacza wielofunkcyjnego Axiom MFD i wykorzystaj inteligentne rozwiązanie do analizy termowizyjnej FLIR ClearCruise™. ClearCruise IR generuje dźwiękowe i wizualne ostrzeżenia o zidentyfikowaniu w pobliżu „nietypowych” obiektów, takich jak statki, przeszkody lub znaczniki nawigacyjne.



(1) Twój widok (2) Obraz z kamery Flir (3) Wyświetlanie znaków nawigacyjnych (4) Wykrywanie moła lub boi (5) Wykrywanie człowieka za burtą



### M132/M232

Morskie kamery termowizyjne marki FLIR z serii M132 i M232 przystosowane do noktowizji są bardzo atrakcyjne cenowo i zapewniają łatwe podłączenie do systemu. Połączenie rozdzielczości termowizyjnej 320x240, VoIP oraz technologii ClearCruise IR w niewielkiej obudowie czyni z M132 i M232 idealne uzupełnienie dowolnego systemu nawigacyjnego Axiom.



### M Series

Każdy model z serii FLIR M-Series, będącej popularnym rozwiązaniem wśród profesjonalnych użytkowników łodzi na całym świecie, wyposażony jest w stabilizację żyroskopową i zapewnia stabilny obraz o wysokiej jakości na niespokojnym morzu. Modele typu „dual payload” oferują również wideo w warunkach słabego oświetlenia, a zaawansowane modele wyposażone są w zoom optyczny i przechwytywanie obrazów z dużych odległości.



### Ręczna kamera termowizyjna

Ręczne kamery termowizyjne FLIR to wytrzymałe, kompaktowe kamery, które pozwalają dostrzec inne jednostki, punkty orientacyjne, boje i pływające obiekty – dniem i nocą. Wyświetlacze LCD o wysokiej rozdzielczości oraz wiodąca w branży technologia czujnikowa FLIR zapewniają znakomitą widoczność w dowolnym momencie.



# EVOLUTION

## – AUTOPILOT DOSKONAŁY

Evolution™, owoc trwających ponad 40 lat prac badawczo-rozwojowych, jest szczytowym osiągnięciem Raymarine w dziedzinie technologii autopilota. Autopiloty Evolution, zaprojektowane z myślą o ultradokładnym utrzymywaniu kursu i pewnym sterowaniu, praktycznie nie wymagają kalibracji lub skomplikowanej konfiguracji. Oferujemy pełną gamę systemów autopilota Evolution do montażu na otwartych i zamkniętych łodziach wędkarskich, niezależnie od ich rozmiaru.

Przejdź na stronę [raymarine.com/evolution](http://raymarine.com/evolution), aby znaleźć odpowiedniego autopilota do swojej łodzi lub skonsultuj się z lokalnym sprzedawcą elektroniki Raymarine, który pomoże Ci skonfigurować idealny system Evolution.





### Zaufany członek załogi

Nikt nie wstaje o 4 rano, aby złapać za ster – zaufaj podczas długich wypraw wędkarskich autopilotowi Evolution, który poprowadzi Cię po trasie trollingu na otwartych wodach. Podczas gdy Ty będziesz zajmować się przynętami, Evolution zajmie się łodzią. Gdy zaznasz wygody wędkowania z autopilotem Evolution, już nigdy nie zechcesz opuścić przystani bez niego.

### Technologia Track IQ™

Dostępna wyłącznie u nas technologia Evolution TrackIQ™ zapewnia najlepsze w swojej klasie śledzenie sterowania do punktu nawigacyjnego. Opatentowane algorytmy Evolution wraz z 9-osiową stabilizacją żyroskopową kompensują warunki pogodowe i ruch łodzi, umożliwiając autopilotowi Evolution wydawanie płynniejszych poleceń sterujących i utrzymywanie jednostki na wyznaczonym kursie zgodnie z sygnałem GPS z niesamowitą dokładnością.

### Inteligentniejsze sterowanie dzięki Hydro-Balance™

Evolution Hydro-Balance™ to opatentowane oprogramowanie, które umożliwi osiągnięcie znakomitych wyników podczas korzystania z autopilota na łodziach z silnikiem zaburtowym z hydraulicznym układem sterowania. Hydro-Balance inteligentnie kompensuje zmiany w elastyczności płynu hydraulicznego i przewodów, koryguje asymetrię sterowania łodzią i automatycznie wyczuwa niepożądany wpływ momentu obrotowego silnika na sterowanie, kompensując go, aby gładko i dokładnie prowadzić łódź po kursie bez potrzeby stosowania czujnika wychylenia steru (ang. rudder feedback sensor).

### Korzyści autopilotów Evolution

Autopiloty Evolution pozwalają łączyć przyjemne z pożytecznym podczas spędzania czasu na wodzie. Autopiloty Evolution zapewniają tak dokładne sterowanie, że pomagają oszczędzać paliwo i szybciej trafić do miejsca docelowego. Spędzaj mniej czasu na sprawdzaniu kompasu, a więcej na wypatrywaniu ptaków, ryb, innych statków i zagrożeń. Autopilot Evolution pozwoli zdjąć dłoń ze steru, aby sprawdzić żyłki, złapać coś do przegrzycenia lub po prostu podziwiać piękny widok.

# AKCESORIA I PRODUKTY PERYFERYJNE



## RAY53

### KOMPAKTOWE RADIO UKF Z WBUDOWANYM ODBIORNIKIEM GPS

Ray53, pomimo małych gabarytów, oferuje wiele funkcji i znakomite parametry. System cyfrowych wywołań selekcyjnych klasy D umożliwia przesyłanie komunikatów na temat stanu zagrożenia i bezpieczeństwa oraz oferuje inne udogodnienia, a wbudowany odbiornik GPS/GNSS z wejściem anteny zewnętrznej ułatwia instalację.



## RAY90 i RAY91

### WIELOSTANOWISKOWE RADIO UKF

Modularne radia UKF Raymarine Ray90 i 91 zapewniają komunikację wielostanowiskową na zupełnie nowym poziomie mocy, wydajności i elastyczności.

Konstrukcja typu „czarna skrzynka” pozwala ukryć jednostkę nadajnika-odbiornika z pola widzenia, jednocześnie umożliwiając łatwą obsługę za pośrednictwem kompaktowych stanowisk ze słuchawką



## RAY63

### DWUSTANOWISKOWE RADIO UKF Z WBUDOWANYM ODBIORNIKIEM GPS

Ray63 oferuje wszystkie funkcje Ray53 w trochę większej obudowie oraz z większym ekranem LCD i przyciskami. Ray63 kompatybilny jest również z oferującym pełną funkcjonalność przewodowym zdalnym urządzeniem RayMic lub nawet 2 bezprzewodowymi stanowiskami RayMic.



## RAY73

### DWUSTANOWISKOWE RADIO UKF, GPS, AIS, MEGAFON

Ray73 to tradycyjne radio UKF Raymarine wysokiej klasy oferujące wiele przydatnych funkcji jak w modelach Ray53 i 63, a także wbudowany odbiornik AIS oraz wyjście megafonu. Dodaj opcjonalny głośnik megafonowy umożliwiający sygnalizowanie pozycji we mgle oraz wydawanie poleceń dla załogi znajdującej się na pokładzie.

Ray90 i 91 pozwalają na podłączenie nawet 2 przewodowych stanowisk ze słuchawką/głośnikiem, a także do 3 stacji bezprzewodowych umożliwiających łatwą instalację oraz poruszanie się bez ograniczeń.

Ray91 oferuje również odbiornik AIS klasy B pomagający szybciej wykrywać przepływające w pobliżu statki na chartplotterze i radarze.







**AIS350**  
Raymarine AIS350 to urządzenie AIS wyposażone wyłącznie w odbiornik, które umożliwia otrzymywanie i wyświetlanie danych AIS nadawanych przez pobliskie jednostki.



**AIS650**  
AIS650 AIS to nadajnik-odbiornik klasy B umożliwiający nadawanie danych do innych jednostek wyposażonych w system AIS oraz otrzymywanie danych z innych nadajników.



**AIS700**  
AIS 700 to nadajnik-odbiornik klasy B z wbudowanym splitterem antenowym, który umożliwia połączenie do tej samej anteny również morskiego radia UKF.



**Morskie systemy audio**

Wielofunkcyjne wyświetlacze Raymarine Axiom z systemem LightHouse 3 umożliwiają łatwą integrację z morskimi systemami audio firm Rockford Fosgate, FUSION i JL Audio. Użycie sieci NMEA2000 pozwala łatwo sterować systemem AV bezpośrednio z wyświetlacza Axiom.



**Telewizja satelitarna**

Nasze systemy antenowe automatycznie namierzają i otrzymują sygnały telewizji satelitarnej praktycznie w każdych warunkach – gwarantując szybki i niezawodny dostęp do setek kanałów cyfrowych.

Dostępne w wersji z czaszą anteny o średnicy 33 cm, 37 cm, 45 cm i 60 cm.



**Kamery morskie**

Kamery sieciowe CAM210 i CAM220IP, oferujące sygnał wideo na żywo w celach związanych z bezpieczeństwem, mogą zostać zintegrowane z systemem LightHouse 3. Te kamery HD stworzone z myślą o środowisku morskim umożliwiają pogląd i nagrywanie akcji na pokładzie i poza nim.



**Przetworniki**

Raymarine oferuje szeroką gamę przetworników głębokości, prędkości i temperatury, które współpracują z instrumentami, wyświetlaczami wielofunkcyjnymi i modułami echosondy. Przetworniki dostępne są z uchwytami na pawęż i do mocowania w kadłubie lub poprzez kadłub. Przetworniki dostępne są w wersji z kompozytu, brązu lub stali nierdzewnej, dzięki czemu pasują praktycznie do każdej łodzi.



**Klawiatura przewodowa**

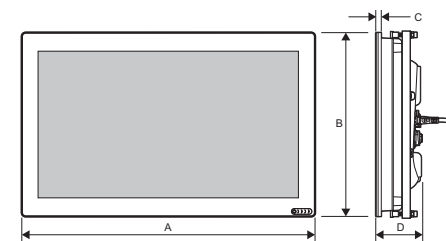
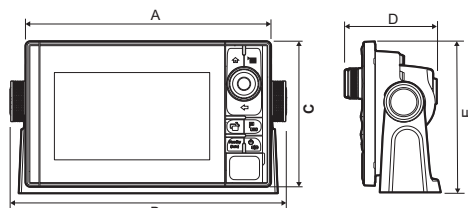
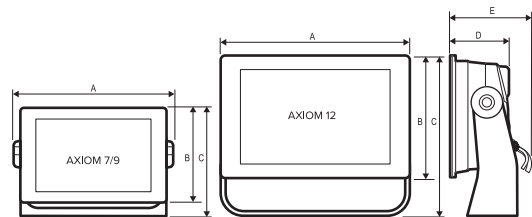
Kompaktowa klawiatura RMK-10 działa praktycznie z każdym wyświetlaczem wielofunkcyjnym z systemem LightHouse 3 OS i umożliwia sterowanie z dowolnego miejsca. Dzięki możliwości montażu pionowego lub poziomego oraz niewielkim gabarytów zmieści się w dowolnym miejscu na pokładzie lub pod pokładem.

# WYMIARY

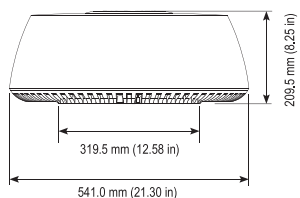
## PODSTAWOWE INFORMACJE NA TEMAT ROZMIARU PRODUKTÓW

WYMIARY AXIOM, AXIOM PRO I AXIOM XL

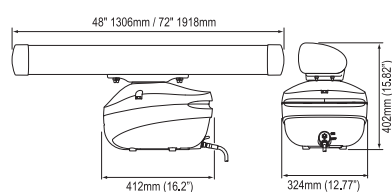
	AXIOM 7		AXIOM 9		AXIOM 12		AXIOM PRO 9		AXIOM PRO 12		AXIOM PRO 16		AXIOM XL 16		AXIOM XL 19		AXIOM XL 22		AXIOM XL 24	
	mm	in	mm	in	mm	in	mm	in	mm	in	mm	in	mm	in	mm	in	mm	in	mm	in
<b>A</b>	250,4	9,86	265,03	10,43	314	12,36	299,32	11,78	358	14,1	452	17,8	394,9	15,54	462	18,1	534	21,02	578	22,76
<b>B</b>	133	5,24	157,78	6,21	217	8,54	329,5	12,97	388,5	15,3	-	-	248,22	9,77	289	11,3	326	12,83	387	15,23
<b>C</b>	162,5	6,4	187,8	7,39	226,8	8,93	173,8	6,84	222,8	8,77	258	10,2	9,0	0,35	9,0	0,35	9,0	0,35	9,0	0,35
<b>D</b>	76,4	3,0	76,71	3,02	76,2	3,0	97,9	3,85	96,3	3,79	101,8	4,0	73,96	2,91	73,96	2,91	79,75	3,0	76	3,0
<b>E</b>	218	8,59	170	6,69	180	7,08	186,2	7,3	246,13	9,69	-	-	73,96	2,91	73,95	2,91	79,75	3,14	76,36	3,01



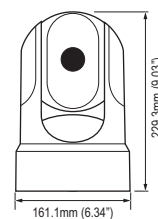
RADAR QUANTUM



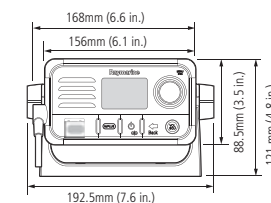
RADAR MAGNUM



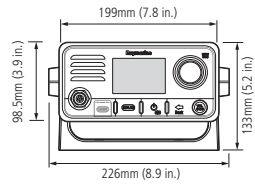
M132 /M232



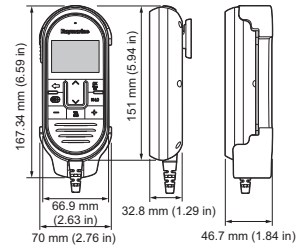
RAY53



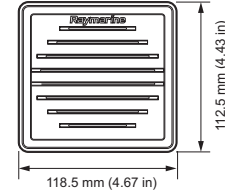
RAY63/73



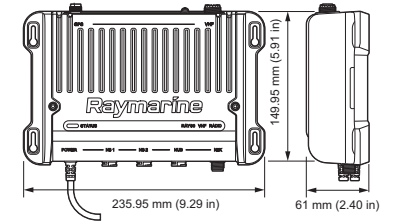
RAY90/91 SŁUCHAWKA



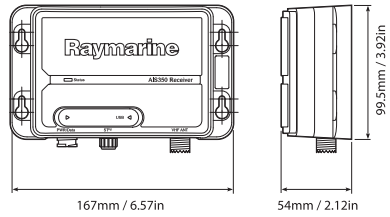
RAY90/91 GŁOŚNIK



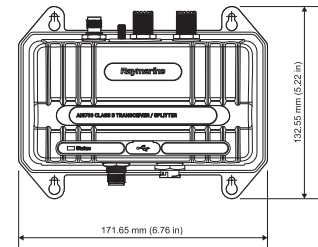
RAY90/91 STACJA BAZOWA



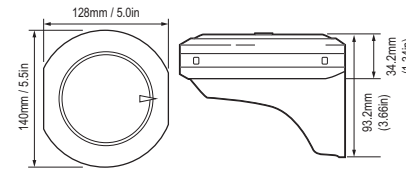
AIS350/650



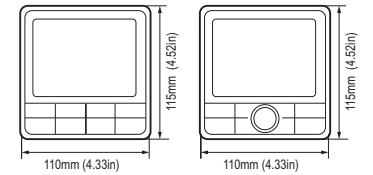
AIS700



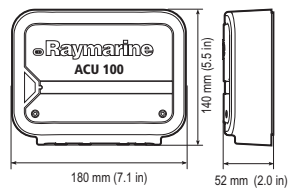
EV1 / EV2/AR200



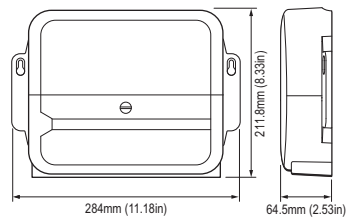
p70s/p70Rs



ACU 100/150



ACU 200/300/400



## Uwagi dotyczące bezpieczeństwa

Produkty Raymarine zostały stworzone jako pomoce nawigacyjne i nie mogą zastępować solidnej oceny nawigacyjnej. Na ich dokładność może mieć wpływ wiele czynników, takich jak warunki otoczenia, awarie lub usterki sprzętu oraz nieprawidłowa instalacja lub eksploatacja.

Wszystkie oficjalne mapy rządowe oraz powiadomienia dla żeglarzy zawierają aktualne informacje konieczne do bezpiecznej nawigacji, a kapitan odpowiedzialny jest za ich rozsądne wykorzystanie. Za stosowanie oficjalnych map rządowych, powiadomień dla żeglarzy, zachowanie ostrożności i dysponowanie odpowiednimi umiejętnościami nawigacyjnymi podczas stosowania dowolnego produktu Raymarine odpowiedzialny jest użytkownik.

### FLIR Maritime Belgium Bvba

Luxemburgstraat 2,  
2321 Meer,  
Belgia  
Telefon: (+32) (0) 3665 5162

### Raymarine UK Limited

Marine House  
Cartwright Drive, Fareham, PO15 5RJ,  
Wielka Brytania  
Telefon: (+44) (0)1329 246 700

### FLIR Maritime US Inc.

9 Townsend West  
Nashua NH 03063  
Stany Zjednoczone  
Telefon: (+1) 603-324-7900

### FLIR Maritime Asia Pty Ltd

Suite 1.01, 26 Rodborough Road  
Frenchs Forest, NSW, 2086,  
Australia  
Telefon: (+61) (0) 2 8977 0300

### Raymarine Benelux

Florijnweg 21G,  
6883 JN VELP  
Holandia  
Telefon: (+31) 26 361 4242

### Raymarine Denmark

Centervej 7  
4600 Køge  
Dania  
Telefon: (+45) 4371 6464

### Raymarine Finland Oy

Suomalaistentie 1-3  
02270 Espoo  
Finlandia  
Telefon: (+358) 207619937

### Raymarine France

Parc d'Activités des Peupliers  
37 Rue des Peupliers, CS 50007  
92752 Nanterre Cedex - Francja  
Telefon : (+33) 146497230

### Raymarine Germany GmbH

Borsteler Chaussee 53,  
22453 Hamburg,  
Niemcy  
Telefon: (+49) 40 237 8080

### Raymarine Italy Srl

Via L. Manara 2,  
20812 Limbiate (MB),  
Włochy  
Telefon: (+39) (0)2 99451001

### Raymarine Norway

Stasjonsveien 19  
1580, Rygge,  
Norwegia  
Telefon: (+47) 69 26 46 00

### Raymarine Sweden AB

Bolshedens Industriväg 18,  
427 50 Billdal,  
Szwecja  
Telefon: (+46) 317 633670

## Uwaga dot. treści broszury

Wszelkie informacje techniczne oraz materiały zawarte w niniejszej broszurze były, zgodnie z naszą najlepszą wiedzą, poprawne w momencie oddania jej do druku. Firma Raymarine zastrzega sobie jednak prawo do dokonywania zmian w specyfikacji produktów bez uprzedniego powiadomienia. W związku z tym mogą się pojawić rozbieżności między broszurą a produktami, za co Raymarine nie ponosi odpowiedzialności.

Niektóre obrazy w tej broszurze zamieszczono wyłącznie w celach poglądowych.

## Zdjęcia

Fotografie wykorzystane w tej broszurze zostały udostępnione przez: Boston Whaler / Jason Arnold / Jim Sammons / Drew Gregory / Beneteau / Sundeck / Matt Dickens / Faster

### Dystrybucja w Polsce

ELJACHT SP. z o.o. Sp. kom.  
ul. Łowicka 13  
80-642 Gdańsk, Polska  
Telefon: (+48) 58 320 70 24

# Raymarine®